

AACS
Org.ar

INFORME DE PRODUCCIÓN MENSUAL

ABRIL 2022
WWW.AACS.ORG.AR

AACS - ESTADÍSTICAS

Producción de seguros a abril de 2022

De acuerdo con la información publicada por la Superintendencia de Seguros de la Nación el día 07 de junio de 2022, la evolución de las primas vuelve a ser inferior a la inflación.

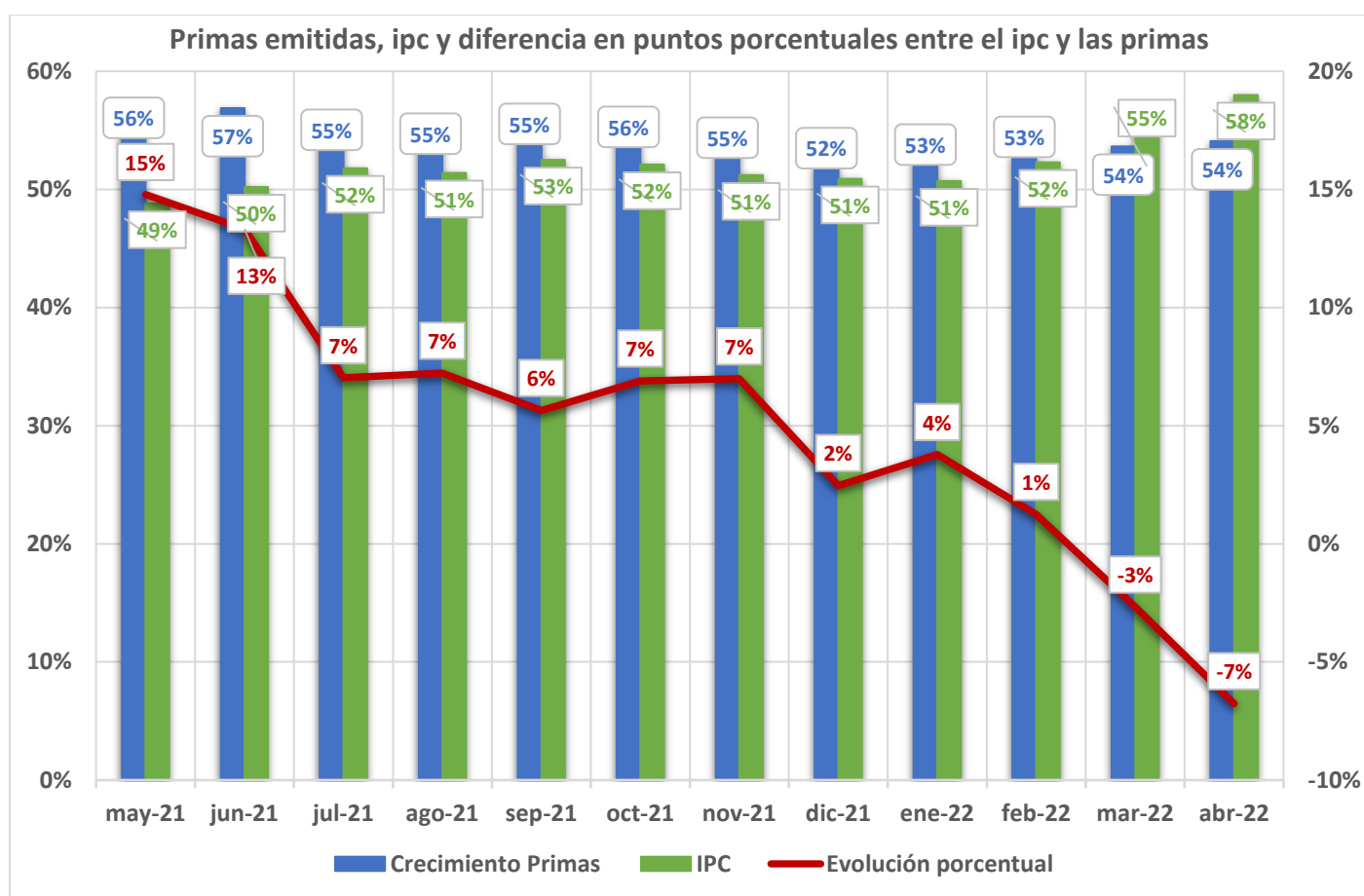
La estimación de primas emitidas en el mes de abril de 2022 alcanza los \$ 127.140 millones y su acumulado durante el periodo de doce meses alcanza los \$ 1.198.330 millones.

La distribución acumulada de las mismas es la siguiente:

Automotores	510.815 millones
Transporte Público de Pasajeros	3.120 millones
Responsabilidad civil	25.802 millones
Riesgos del trabajo	275.056 millones
Resto de ramo patrimoniales	264.679 millones
Vida individual	42.210 millones
Vida colectivo	98.968 millones
Resto de seguros de personas	41.012 millones
Retiro	16.994 millones

El Índice de Precios al Consumidor de los últimos doce meses en la República Argentina a abril de 2022 creció el 58,0 % y para la misma fecha las primas acumuladas durante el período mayo 2021-abril 2022 aumentó un 54,1 %; que representan 3,9 puntos básicos por debajo y 7 % por debajo de la inflación.

Evolución Interanual de las Primas acumuladas desde mayo 2021 – abril 2022

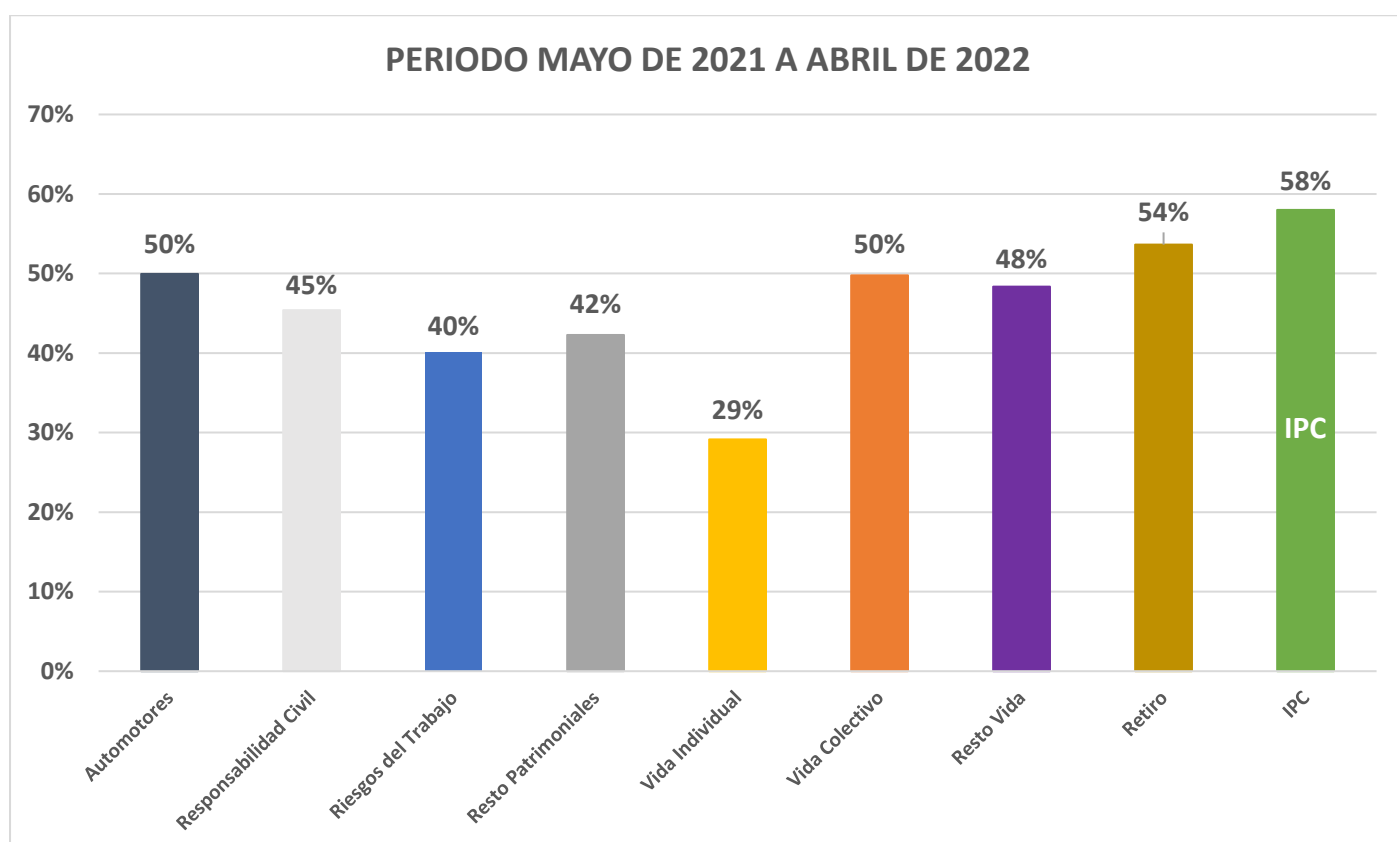


Si analizamos la información con mayor profundidad podemos ver que la evolución de las primas varía según el tipo de seguro. La mayoría de los ramos registra un crecimiento inferior a la inflación, con la excepción de los ramos transporte público de pasajeros, cuyas primas crecen más que la inflación.

Ramos con Evolución de Primas Acumuladas por debajo del IPC (12 meses acumulados)



Ramos con Evolución de Primas Acumuladas por encima del IPC (12 meses acumulados)



A abril de 2022, acumulando 12 meses de primas, el crecimiento de la mayor parte de los ramos es inferior al índice al consumidor.